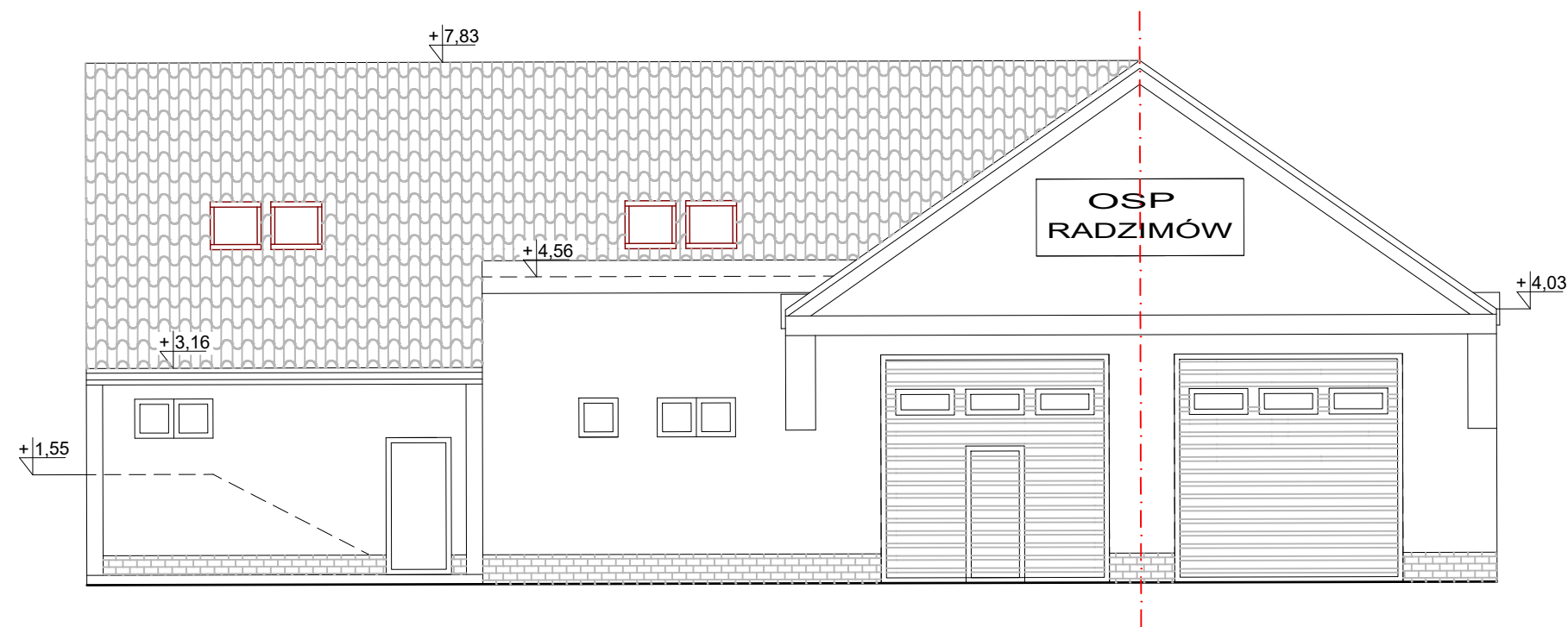
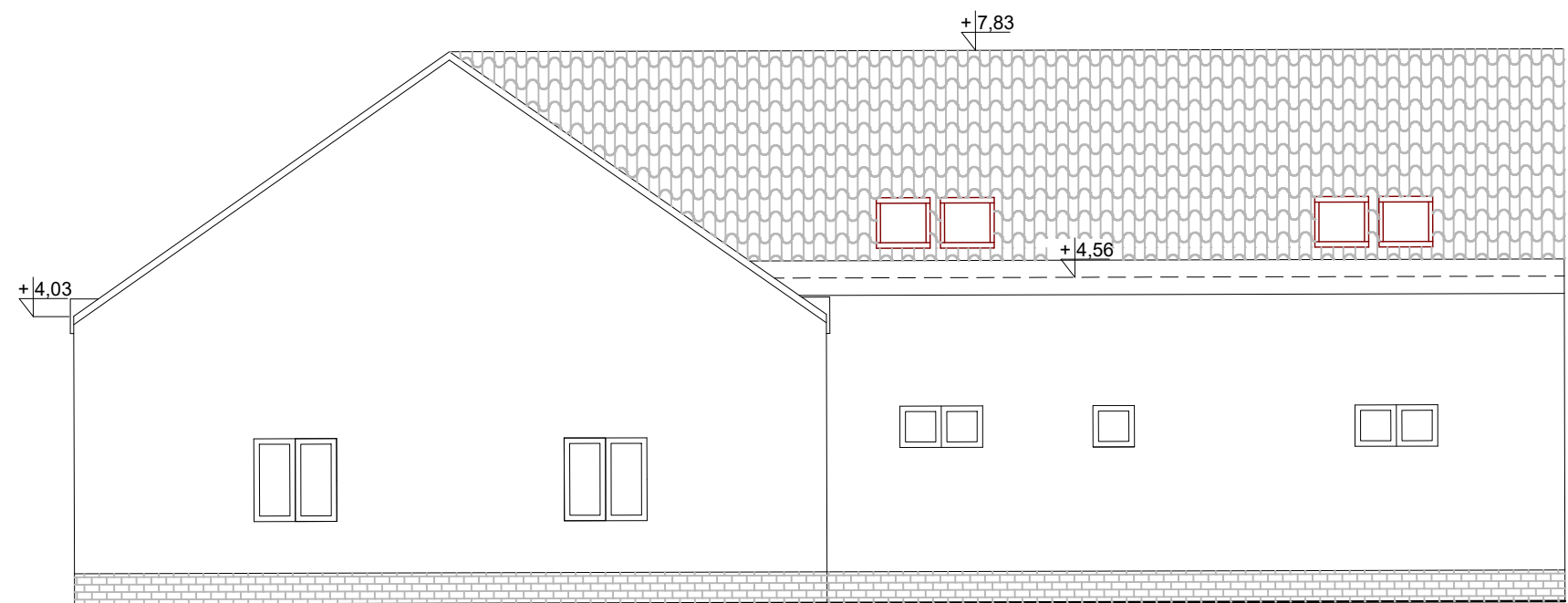



ELEWACJA FRONTOWA wsch. SKALA 1:100



DACH-dachówka ceramiczna -
-karpówka w kolorze czerwonym;
ŚCIANY ZEWNĘTRZNE-tynek mineralny
cienkowarstwowy w kolorze pastelowym
w odcieniach jasnych szarości;
STOLARKA OKIENNA I DRZWIOWA-
-drewniana lub PCV w kolorze ciemnoszarym;
COKÓŁ - płytki ciemnoczerwone/ tynk żywiczny

ELEWACJA TYLNA zach. SKALA 1:100



 BIURO PROJEKTOWE MDS - Projekt		tel./fax.075/7716664 59-900 Zgorzelec ul. Ułańska 3			
Temat opracowania : Koncepcja architektoniczno-budowlana budynku Remizy OSP w Radzimowie.		Adres inwestora: Gmina Sulików ul. Dworcowa 5 59-975 Sulików	Tytuł rysunku : Elewacje frontowa i tylna		
		Adres inwestycji: dz.nr 409, obr.Radzimów jedn.ew.Sulików			
Projektowali :	Nr uprawnień :	Podpisy :	Skala :	Data :	Nr rys. :
mgr inż. arch.Monika Szolomicka mgr inż. Dariusz Szolomicki	Gp/UB-112/97 458/93/UW		1 : 100	4.03. 2023	7
Branża : architektura / konstrukcja					