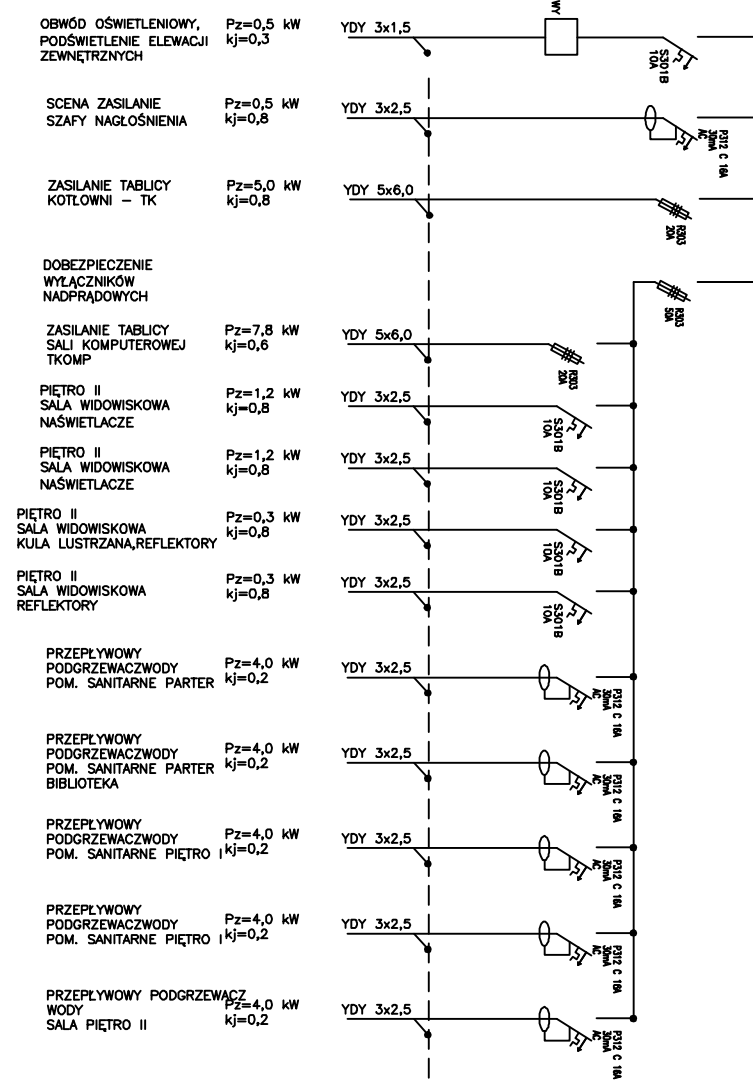
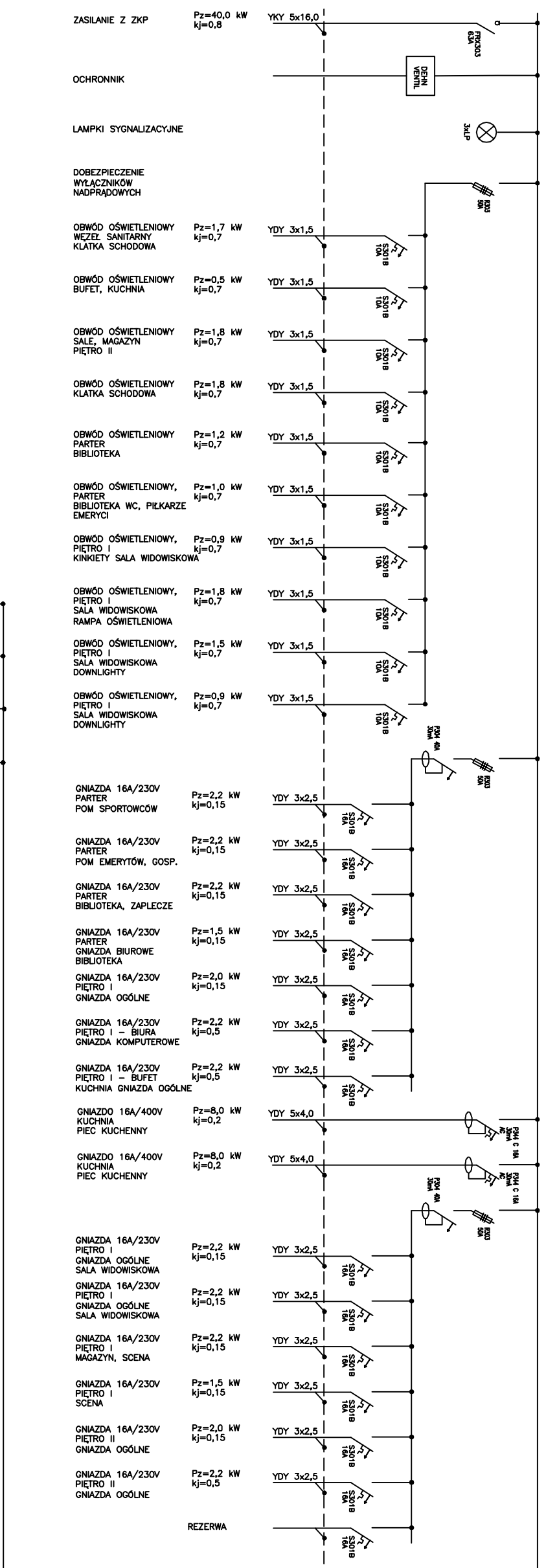


RG ROZDZIELNIA GŁÓWNA



BILANS MOCY

Pz = 40,0 kW
 Kj = 0,8
 Ps = 32,0 kW
 Iobl = 57,7 A

System instalacji wewnętrznej TN-S
 Sposób ochrony przeciwporażeniowej:
 – podstawowa – przed dotykaniem bezpośrednim obudowa izolacyjna urządzeń
 – dodatkowa – przed dotykiem pośrednim szybkie wyłączenie urządzeń
 – zachować 30% rezerwę na wspomnikach montażowych

KAJOCH		Kompleksowa Obsługa Budownictwa	
Pracownia: ul. Kwiatkówna 12, 64-121 Kąkolino		T/F (069) 528 76 99, e-mail: kajo@kajoch.pl	
Numer umowy:	Elektryczna	Stadium dokumentacji:	projekt budowlany
Wójt Gminy Sulików			
ul. Dworcowa 5, 59-975 Sulików			
Nazwa inwestycji:		REMONT I MODERNIZACJA BUDYNKU	
		GMINNEGO OŚRODKA KULTURY W SULIKOWIE	
Generalny projektant:	mgr inż. Ryszard Mioduski	Nr uprawnień:	3261/R/Pw
Projektant:	mgr inż. Wiesław Kąkolon	Podpis/pięczętka:	
Sprawił:	mgr inż. Grzegorz Dybbelski	Data:	04.2007
SCHEMAT ROZDZIELNI ELEKTRYCZNEJ GŁÓWNEJ RG			
Data rozpoczęcia projektu:	Rysunek sporządził:	Data:	04.2007
Ostatnia modyfikacja:		Nr rysunku:	E-07
UWAGA! PROJEKT ARCHYTEKTONICZNY ROZPATRYWAĆ ŁĄCZNIE Z PROJEKTAMI BRANŻOWYMI			