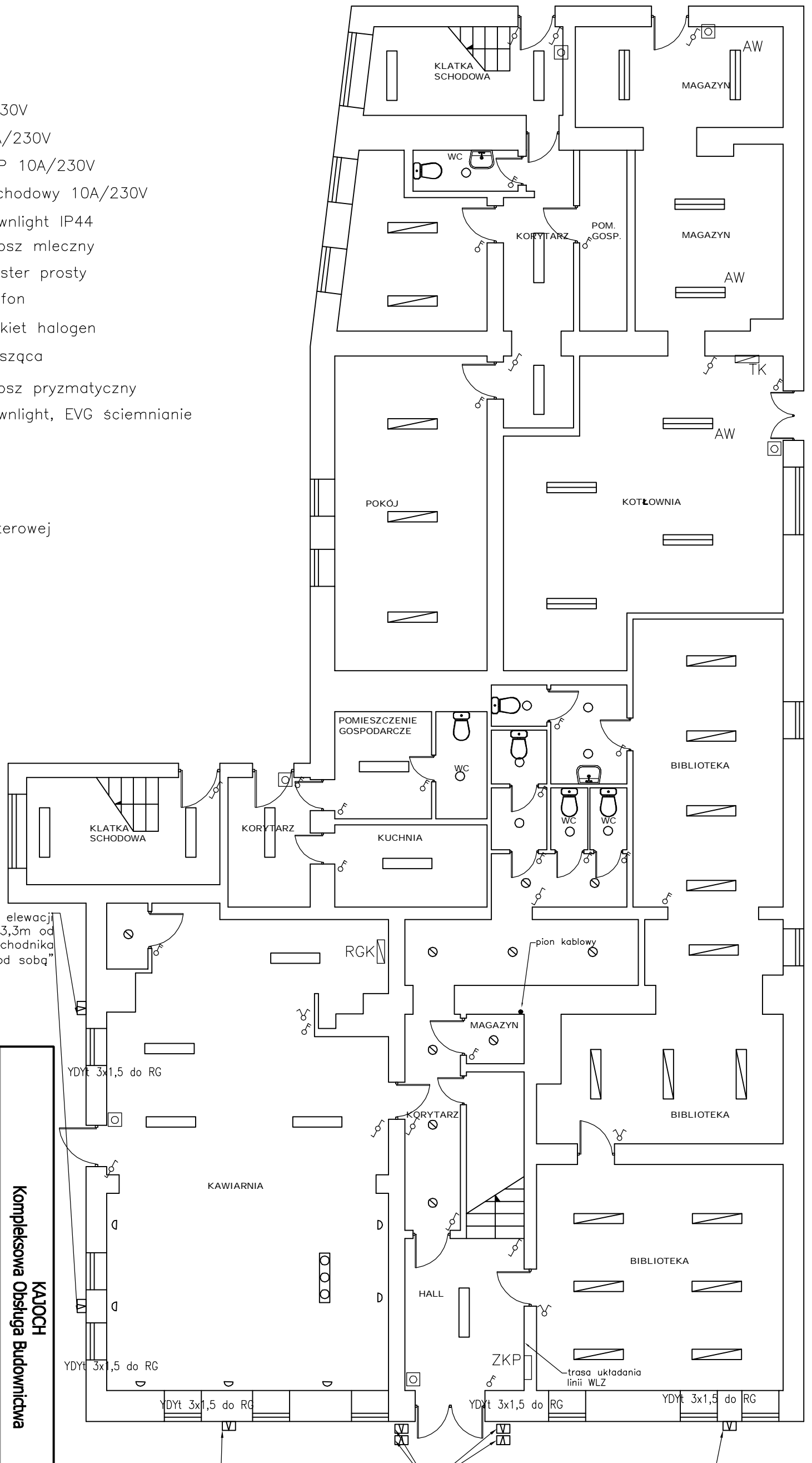


RZUT PARTER

OZNACZENIA

- ⊙ -przycisk ściemniacza 10A/230V
- ⌚ -włłącznik osw. podwójny 10A/230V
- ⌚ -włłącznik osw. pojedynczy 2P 10A/230V
- ⌚ -włłącznik osw. pojedynczy schodowy 10A/230V
- -oprawa 2x18W p/t typu downlight IP44
- ▭ -oprawa n/t 2x36W IP20, klosz mleczny
- ▭ -oprawa n/t 2x36W IP20, raster prosty
- -oprawa 2x18W n/t typu plafon
- ⌚ -oprawa 1x75W n/t typu kinkiet halogen
- ○ ○ -oprawa n/t 3x75W IP20, wisząca
- ▭ -oprawa n/t 2x36W IP55, klosz pryzmatyczny
- ⊗ -oprawa 2x42W p/t typu downlight, EVG ściemnianie

- RGK ▭ -tablica rozdzielcza kawiarni
- RG ▭ -skrzynka rozdzielnia głównej
- TK ▭ -skrzynka tablicy kotłowni
- TKOMP ▭ -skrzynka tablicy sali komputerowej
- ZKP ▭ -złącze kablowo-pomiarowe



montować do elewacji na wysokości 3,3m od poziomu chodnika podświetla elewację "pod sobą"

montować do elewacji na wysokości 3,3m od poziomu chodnika podświetla elewację "pod sobą"

montować do elewacji na wysokości 3,3m od poziomu chodnika podświetla elewację "pod sobą" i "nad sobą"

montować do elewacji na wysokości 3,3m od poziomu chodnika podświetla elewację "pod sobą"

Pracownia: ul. Kwidzińska 12, 64-121 Kąkolno		Biuro: ELEKTRYCZNA		Telefon: 71 (055) 528 76 99, e-mail: lejda@czestni.pl	
Numer umowy:		Stan: Stadium dokumentacji:		projekt budowlany	
Zamówca:		Wójt Gminy Sulików			
Nazwa inwestycji:		ul. Dworcowa 5, 59-975 Sulików			
Generalny projektant:		mgr inż. Ryszard Hradecki			
Projektant:		mgr inż. Wiesław Karbon			
Nr uprawnień:		3267/R/Pw			
Spis treści:		69/Pw/97			
Data rozpoczęcia projektu:		04.2007			
Osoba modyfikująca:		E-01			
UWAGA! PROJEKT ARCHITECTONICZNY ROZPATRYWAMY ŁĄCZNIE Z PROJEKTAMI BRANŻOWYMI		1:100			

© Wykresy i rysunki są własnością autora. Nie wolno ich kopiować, rozpowszechniać ani wykorzystywać w inny sposób bez zgody autora. Wszelkie prawa zastrzeżone.