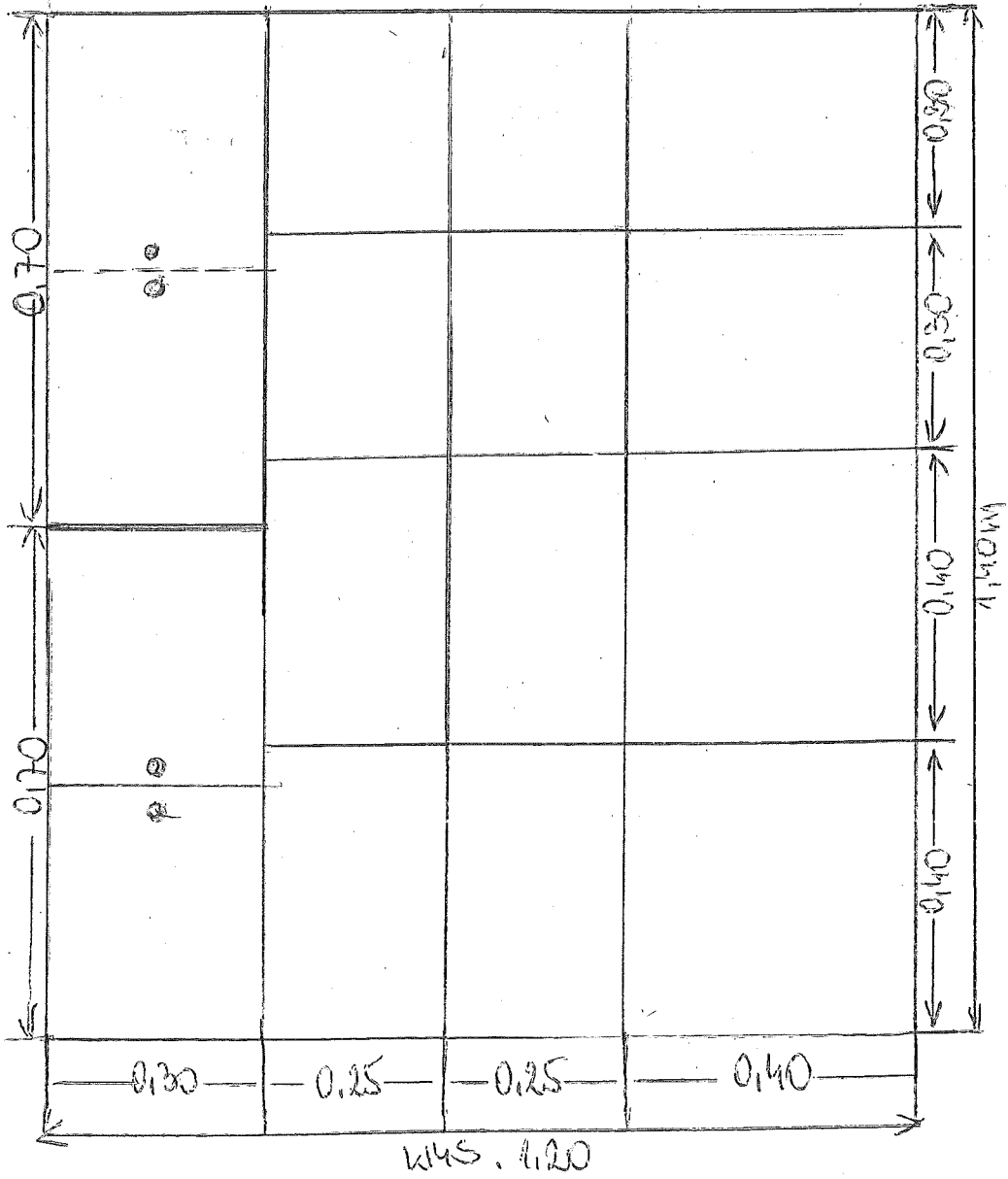
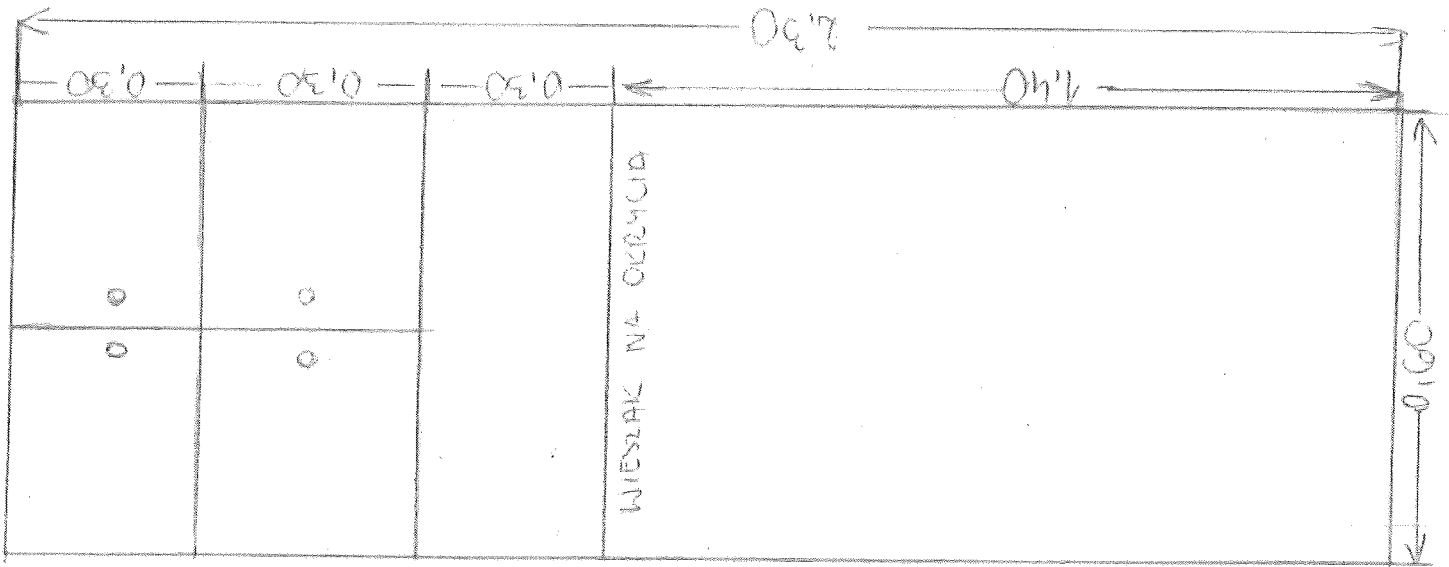


SALA 2.14

SALA D.14 SAFA 3

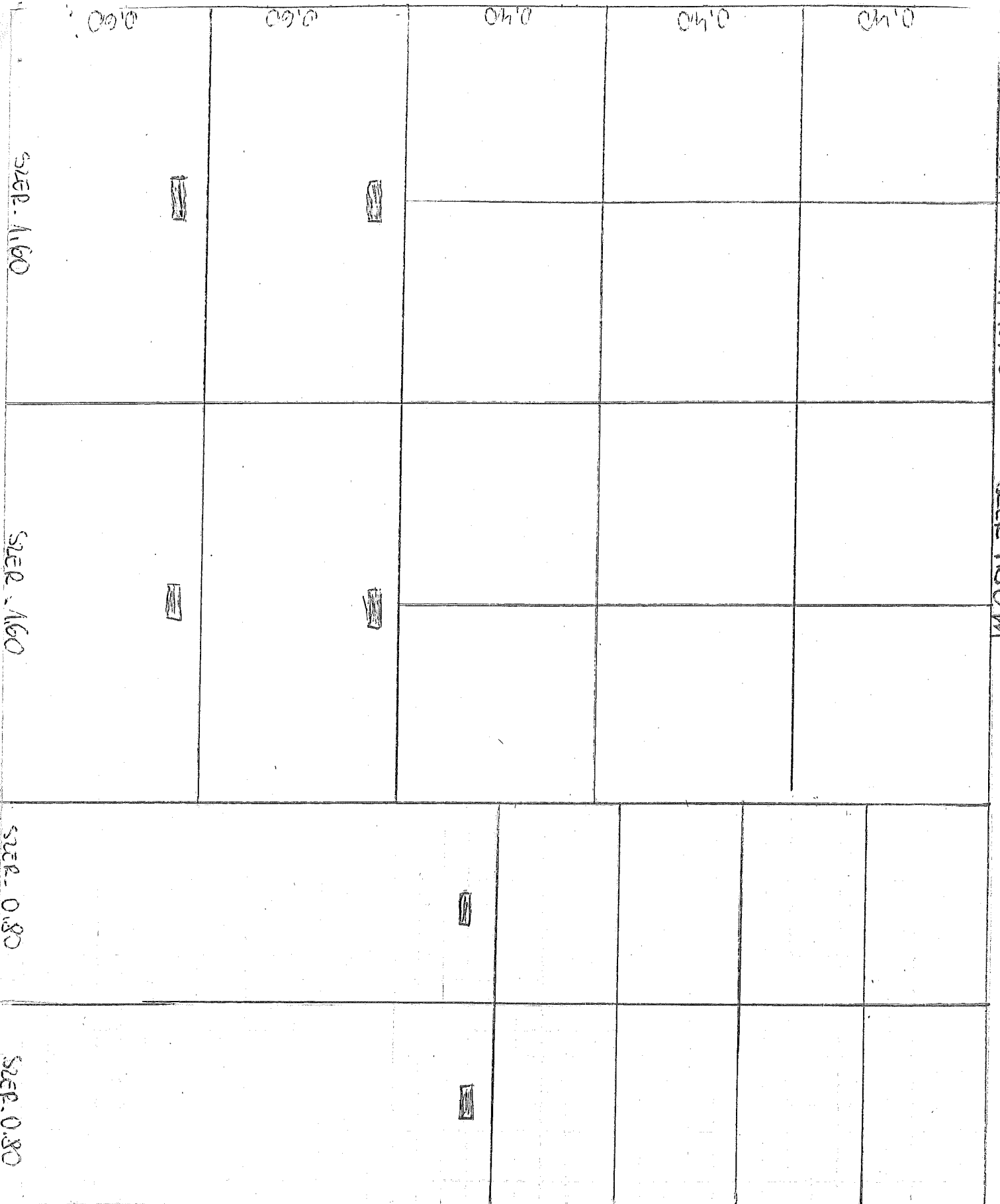


SALA 2.14
SZAFKA NV 4



SALA 244 SAFIA NY2

SER 480M



0.60

0.60

0.60

0.60

0.60

SER. 160

SER. 160

SER. 0.80

SER. 0.80

1.20

2.40

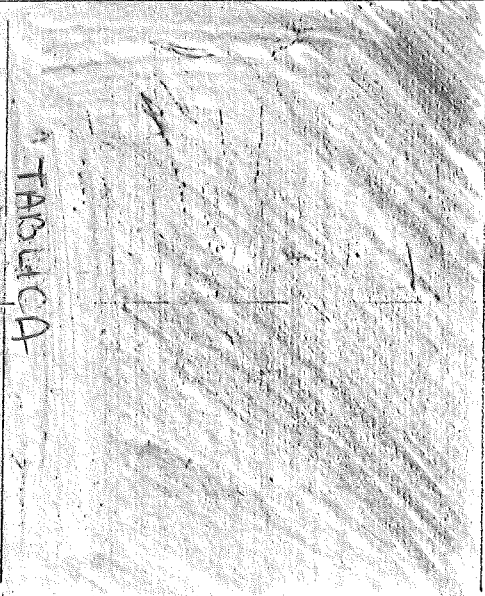
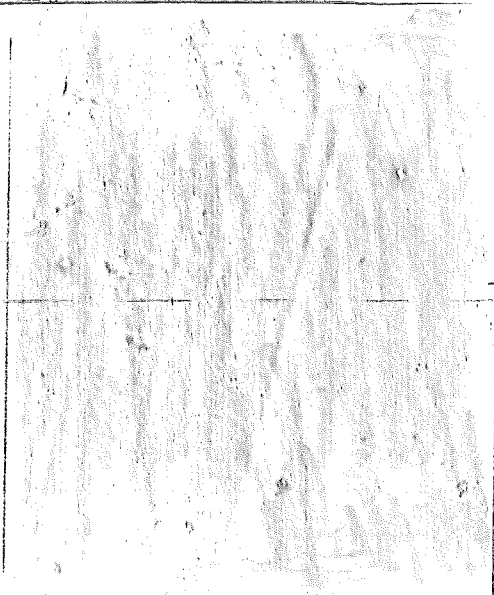
0.60

0.60

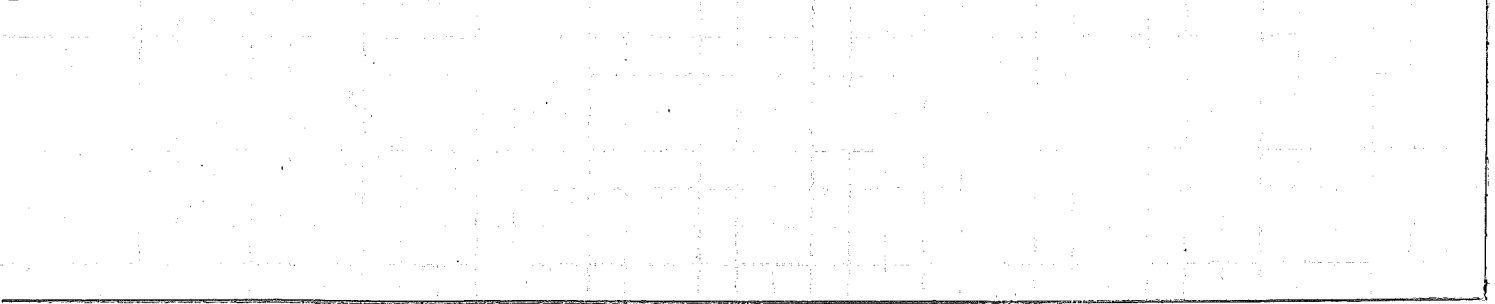
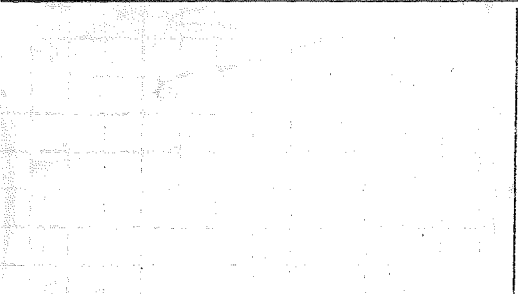
0.60

0.60

SALB 2114 FROST STAFF W.P. 2



TABUICA



Stół kreślarski Leniar CMB 070x100cm biały+liniał

[LR 70033-BP]



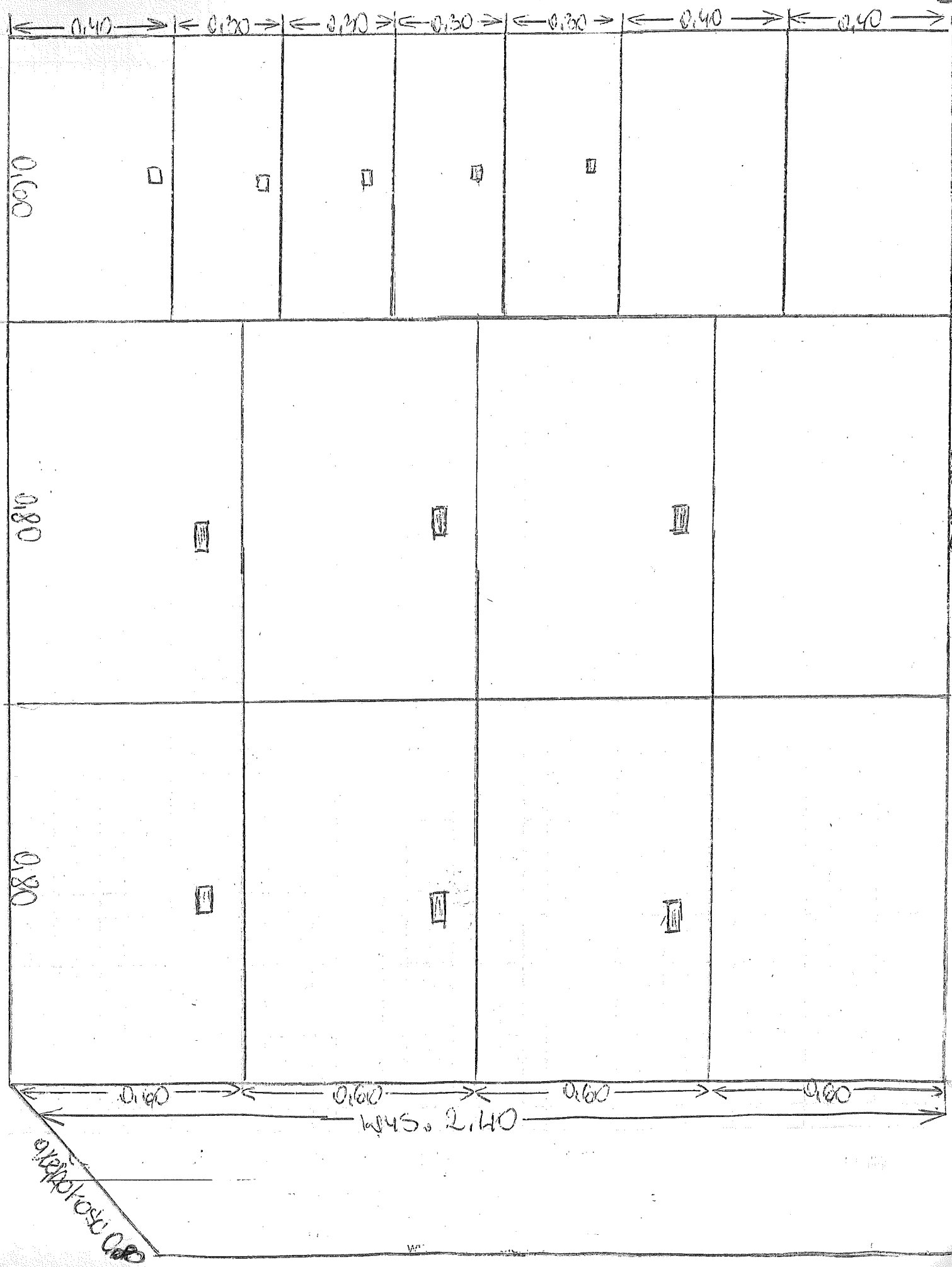
 Leniar



STÓŁ KREŚLARSKI CMB

- *Metalowa podstawa w kolorze czarnym
- *Błat 70cm X 100cm w kolorze białym
- *Błat z zaokrąglonymi narożnikami, zakończony rynienką na podręczne przybory
- *10 pozycji kąta nachylenia blatu od 0 do 30 stopni
- *Wysokość blatu regulowana od 66cm do 78cm
- *W zestawie stopki lub kółka pozwalające na swobodne przesuwanie stołu
- *Dwa podręczne pojemniki, każdy z 3 szufladkami. Wymiary pojemnika: (szer.x głęb.x wys.) 180x265x190 mm
- *Przykładnica porusza się nad powierzchnią blatu kreślarskiego dzięki sznurkowi lub żyłce rozpiętej na blacie.
- *Wykonane z plexi o gr.ok.6 mm
- *Wyskalowana
- *Rolki zamocowane są na łożyskach
- *Prosty system montażu

2014
FA



POINT SAMPY NO 1

→ 2.90 ←

WYS. 2,40m

LUSTRO

EKSPAN

EKSPAN

Quilokas'08