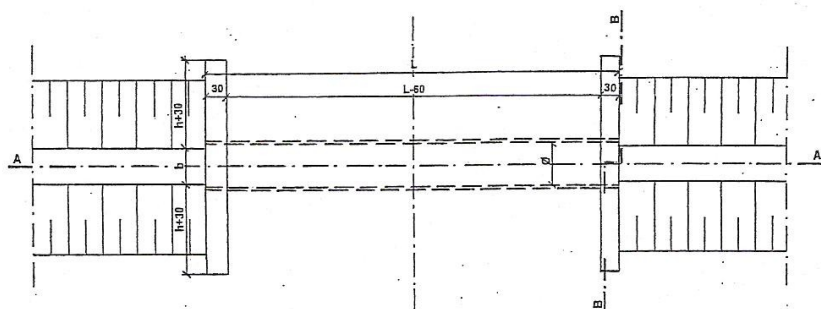
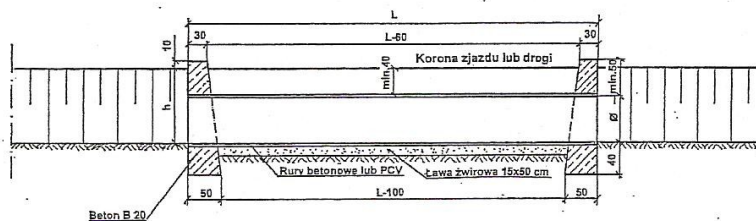


PRZEPUST DROGOWY SKALA 1 : 100

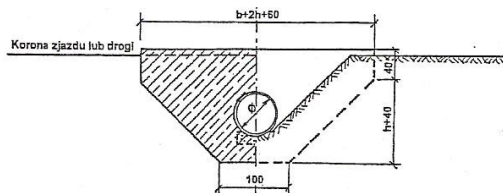
RZUT Z GÓRY



PRZĘKRÓJ A - A



PRZĘKRÓJ B - B



Temat :	Odbudowa drogi wewnętrznej w Radzimowie Dolnym zniszczonej w wyniku nawałnych opadów i powodzi w 2010 r. - dz. nr 65 - dł. 0,680 km	Branża : drogowa
Obiekt :	Obręb Radzimów Dolny - dz. nr 65	Stadium : Kosztorys ofertowy
Tytuł rysunku :	Przepust drogowy	Skala : 1 : 50
Inwestor :	Gmina Sulików	Nr rys. 5
Projektant :	inż. JAN ALEKSANDROWICZ Nr upr. 1930/88 Nr ew. DOŚ/WM/0132/01	Data : VIII 2011 r.